

# Fragen Sie lieber gleich die Profis.



[Abo](#) | [Media](#) | [RSS Feeds](#) | [Impressum](#)

Geben Sie hier Ihren Suchbegriff ein...

Specials

[Steuern & Regeln](#)

[Motion & Drives](#)

[Verbinden & Versorgen](#)

[Software & IT](#)

[Management & Märkte](#)

[Elektromotoren](#)

[Komplettantriebe](#)

[Motion Control](#)

[Robotik & Handhabungstechnik](#)

Home > [Motion & Drives](#) > [Motion Control](#)

Artikel versenden Druckversion Artikel archivieren Artikel als PDF

## Frequenzumrichter

### Differenziertes Modellspektrum in sechs Baugrößen

15.01.2009 | Redakteur: Reinhard Kluger



Die Frequenzumrichter-Familie SK 500E von NORD bietet flexible Antriebslösungen für den Großteil aller Industrieanwendungen mit geringen bis hohen Leistungsanforderungen. Mit praxispflichtig abgestufter Ausstattung ermöglicht das differenzierte Modellangebot die Auswahl eines optimal auf die Zielanwendung abgestimmten Umrichters. Die kosteneffizienten Kompakt-Geräte zur

Installation im Schaltschrank sind in sechs Baugrößen erhältlich. Der Leistungsbereich der Umrichter reicht von 0,25 bis 22 kW. Bis 7,5 kW sind sie in den Ausführungen SK 500E, 510E, 511E, 520E und 530E erhältlich. Ab 11 kW werden in den Baugrößen fünf und sechs als Varianten mit erweiterten Eigenschaften die Typen SK 515E und SK 535E angeboten.

Neben Bremsenmanagement, Bremschopper und Netzfilter zählen bei allen Mitgliedern der Familie sensorlose Stromvektorregelung, PID- und Prozessregler sowie umschaltbare Parametersätze zur Grundausstattung. Sieben parametrierbare Steuereingänge, zwei Digitaleingänge und ein Analogausgang ermöglichen bereits beim Basismodell SK 500E zahlreiche Anschlussoptionen. Der SK 510E stellt zusätzlich die Sicherheitsfunktion „Sicherer Halt“ nach EN 954-1 bis maximal Kat. 4 (Stoppkategorie null und eins) zur Verfügung. Der SK 511E ist darüber hinaus auch mit einer on-board-integrierten CANopen-Schnittstelle ausgerüstet. Der SK 520E kann neben den Grundfunktionen auch mit einem TTL-Drehgebereingang, zusätzlichen digitalen Ein-/Ausgangskanälen sowie einem CANopen-Interface aufwarten. Der SK 530E wiederum bietet neben den Basis-Features die Funktion „Sicherer Halt“ sowie die integrierte POSICON-Positioniersteuerung. Bei den Modellen ab 11 kW werden „Sicherer Halt“ und integrierte CANopen-Schnittstelle vom SK 515E zur Verfügung gestellt, während der SK 535E die Grundausstattung um einen Inkrementalgeber-Eingang sowie POSICON erweitert. Bei SK 515E und SK 535E kann außerdem die Steuerkarte des Gerätes mit einer externen 24 V-Spannung versorgt werden, so dass auch bei abgeschalteter Leistung ein Zugriff auf Parameterdaten und die Busschnittstelle möglich ist. Dies erhöht die Online-Verfügbarkeit und macht z.B. spezielle Funktionen wie Evakuierungsfahrten bei Aufzügen möglich.

## Artikel Bewertung

## Applikationsfelder

- Fabrikautomation**
- Gebäudeautomatisierung**
- Prozessautomation**
- Mobile Automation**

## Login

Benutzer

Passwort

[? Warum registrieren?](#)  
[+ Hilfe](#)  
[i FAQ](#)

[Passwort vergessen?](#)  
[Kostenlos registrieren](#)

## Datenbanken & Services

- [Veranstaltungen](#)
- [Stellenangebote](#)
- [Firmendatenbank](#)

## Newsletter

E-Mail

[abonnieren](#) [abbestellen](#)

## Whitepaper und Webcasts zum Thema

### Elektronische Motorstarter und Drives

Generell gilt: „Die Anwendung definiert den Antrieb“.



### Automatisierungs-Systeme

Vom Einzelstück bis zur millionenfachen Serienproduktion reichen heute die Anforderungen an Automatisierungssysteme.



### Einbauversion Ethernet Terminal

Dieses Terminal ist zum direkten Datenerfassen, An- und Abmelden und zum Abrufen von Informationen konzipiert.



### Einsparpotenziale durch Sicherheits-Lichtvorhänge Typ 2

Trotz aller Wirtschaftlichkeitsanforderungen muss bei allen Anlagen die Sicherheit für den Bediener gewährleistet sein.



[Alle Whitepaper](#)

[Alle Webcasts](#)

Themenverwandte Beiträge

**Kompakter Frequenzumrichter: Zahlreiche Erweiterungsmöglichkeiten und breiter Anwendungsbereich**



Umfassende Basisausstattung, kompakte Abmessungen und zahlreiche Erweiterungsmöglichkeiten sind die Merkmale der Frequenzumrichter Nordac SK 500E/520E/530E. Integrierte Überwachungsfunktionen [weiter](#)

**Frequenzumrichter: Mit integrierter Funktionssteuerung**

**Getriebebau Nord: Global tätiger Antriebsspezialist mit hanseatischen Wurzeln**

Kommentare zu diesem Artikel

[Kommentar verfassen](#)

Bitte loggen Sie sich ein, wenn Sie einen Kommentar schreiben wollen.  
[zum Login](#)



Dieser Artikel ist urheberrechtlich geschützt

**Lizenzierung urheberrechtlich geschützter Artikel**

Nutzen Sie diesen Artikel ID 283862 oder andere Fachinformationen für Ihr Marketing. Wir bieten Ihnen die Nutzungsrechte für Ihre Website, Ihren Newsletter oder Ihre Kundenzeitschrift. Für alle Fragen wenden sie sich bitte an [Frau Maurer](#) unter Tel. 0931 / 418-2888 oder unseren Content-Dienstleister [www.mycontentfactory.de](http://www.mycontentfactory.de).

**Guter Job, gutes Gehalt**

Stellenangebote für Ingenieure und Techniker in leitenden Positionen.

[www.StepStone.de/Ingenieure](http://www.StepStone.de/Ingenieure)

**KFZ Versicherungen**

3 Schäden frei zum Niedrigtarif Jetzt bei CosmosDirekt sichern !

[www.cosmosdirekt.de](http://www.cosmosdirekt.de)

**Günstige Autoversicherung**

Optimal versichert bei der Nr. 1 der Kfz-Direktversicherungen

[www.da-direkt.de](http://www.da-direkt.de)

**Weitere Informationen zum Thema erhalten Sie bei**

**Getriebebau Nord GmbH & Co. KG**  
Bargtheide, Deutschland

[Firmenprofil](#)



**Panasonic Electric Works Deutschland GmbH**  
Holzkirchen, Deutschland

Hochwertige elektronische und elektromechanische Bauelemente, ausgereifte Automatisierungslösungen für sämtliche Industrieanwendungen und ein kompetenter ...

[Firmenprofil](#)

[Kontakt](#)



**Mitsubishi Electric Europe B.V.**  
Ratingen, Deutschland

Mitsubishi Electric steht für innovative, qualitativ hochwertige Produkte – auch im Bereich der Fertigungsautomatisierung. Speicherprogrammierbare Steuerungen, ...

[Firmenprofil](#)

[Kontakt](#)

**Stöber Antriebstechnik GmbH & Co.**  
Pforzheim, Deutschland

[Firmenprofil](#)

[Kontakt](#)



**BARTEC GmbH**  
Bad Mergentheim, Deutschland

[Firmenprofil](#)

[Kontakt](#)

**Alle Firmenprofile**

AGB | Hilfe | [Werbung](#) | [Datenschutz](#) | [Impressum/Kontakt](#) | [Sitemap](#)

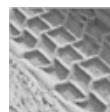
Copyright © 2009 Vogel Business Media



Vogel Business Media



Industrie



Auto & Mobilität



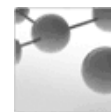
Informations-technologie



Recht / Wirtschaft / Steuern



Fachbücher



Services